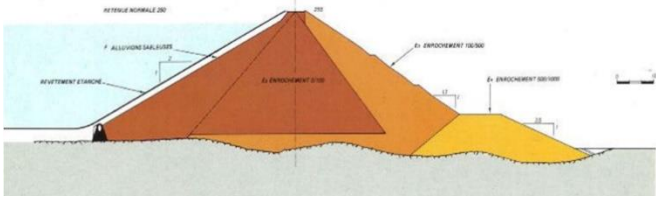


Barrage du Vallon Dol



© Photo Camille Moirenc

Coupe-type



© Photo Camille Moirenc



© Photo SCP – Vidange 2011



Données techniques

Hauteur sur fondation	48 m
Longueur en crête	270 m
Volume du barrage (R+B)	(R) 480 000 m ³
Volume de la retenue à RN	2,98 hm ³
Surface de la retenue à RN	0,17 km ²
Surface du bassin versant	0,90 km ²
Qmax évacuateur à PHE	15 m ³ /s
Type d'évacuateur de crue	L + puits + galerie
PHE = RN + 1,72 m	
Qmax vidange de fond à RN	15 m ³ /s
Cote de la RN	250 NGF
Cote de la crête du barrage	255 NGF

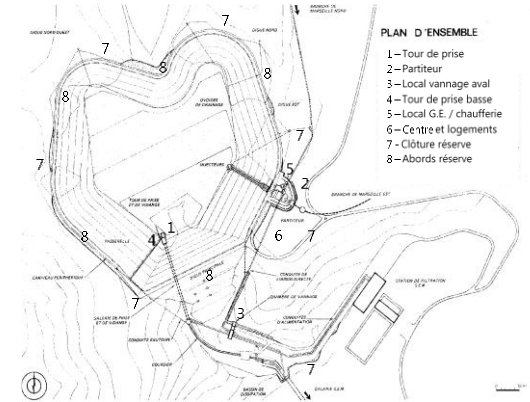
Comportement du barrage

Déplacements (topographie)	Y
Débits de fuite (drainage)	M
Piézomètres	T

Historique

Période de construction	1970-1972
Autres travaux dates	2011
Type de travaux supplémentaires	Etanchéité du revêtement + travaux GC
Raisons des travaux supplémentaires	Maintenance en lien avec revue de sûreté
Particularités	U

Vue en plan d'ensemble



© Photo SCP – Parement aval

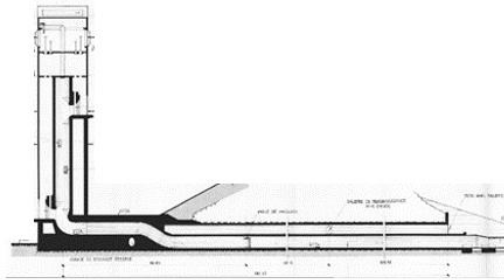


Situation



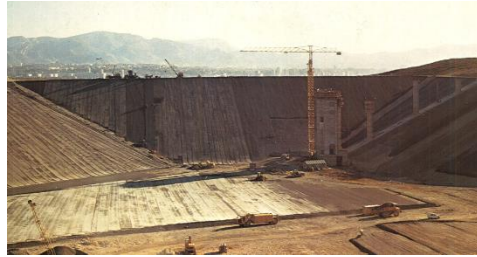
Nom du barrage	Vallon Dol
Nom de la retenue	Vallon Dol
Rivière	-
Ville proche/Département	Marseille / Bouches du Rhône
Maître d'Ouvrage	Société du Canal de Provence (C)
But principal (autre)	S
Type de barrage	ERfa
Fondation, type et nature	R Calcaires
Maître d'œuvre/Bureau Etudes	SCP /Coyné et Bellier/SOGREAH
Entrepreneur	Entreprise Industrielle

Coupe type tour de prise et galerie de vidange



© Photo SCP

© Photo SCP 1972



© Photo SCP



© Photo SCP 2011



Location



Technical data

Height above foundation	48 m
Length at crest	270 m
Dam volume (F+C)	(R) 480 000 m ³
Reservoir capacity at NWL	2,98 hm ³
Reservoir area at NWL	0,17 km ²
Catchment area	0,90 km ²
Qmax Spillway at MWL	15 m ³ /s
Spillway type	L + shaft + gallery
MWL = NWL + 1.72 m	
Qmax Bottom outlet at NWL	15 m ³ /s
Normal Water Level (NWL)	250 m a.s.l
Dam crest Elevation	255 m a.s.l

Dam behavior

Displacement (survey)	Y
Leakage rate (drains)	M
Piezometer	T

History

Construction Period	1970-1972
Additional works date	2011
Type of additional works	Facing Watertightness / civil works
Reasons of additional works	Maintenance during dam safety review

Dam name	Vallon Dol
Name of reservoir	Vallon Dol
River	-
Nearest town/Department	Marseille / Bouches du Rhône
Owner	Société du Canal de Provence (C)
Main purpose (other)	S
Dam type	ERfa
Foundation, rock type	R Limestone
Engineer/Consultant	SCP/Coyne et Bellier/ SOGREAH
Contractor	Entreprise Industrielle

Special features U

Références bibliographiques :

Lefebvre J. et al. (1973). – Le barrage et le réservoir du Vallon Dol – The Vallon Dol dam and storage reservoir. *Revue Travaux*, n° 458:41-46

Plichon J. N. et al. (1973). – L'expérience française des masques amont en béton bitumineux. *ICOLD 11^e Congrès. Madrid*, Q42R7

Post G. et al. (1973). – Conception du drainage dans les barrages en terre homogène de petite et moyenne dimensions. *La Houille Blanche*, Vol. 5-6:467-476 doi : <https://doi.org/10.1051/lhb/1973034>

Huynh P. et al. (1988). – Enseignements tirés de la construction au cours de ces vingt dernières années, de barrages à masque en enrobés noirs. *ICOLD 16^e Congrès. San Francisco*, Q61R5

Observations complémentaires :

SCP : Société du Canal de Provence et d'aménagement de la Région Provençale, concessionnaire de la Région Sud - Provence-Alpes-Côte d'Azur.

La SCP assure l'exploitation de ce barrage / SCP ensures the operation for this dam.

© Comité Français des Barrages et Réservoirs – <https://barrages-cfbr.eu/> - CFBR 2022

Cette monographie est sous licence Creative Commons Attribution - Pas d'Utilisation Commerciale - Partage dans les Mêmes Conditions 3.0 France. Pour accéder à une copie de cette licence, merci de vous rendre à l'adresse suivante <https://creativecommons.org/licenses/by-nc-nd/3.0/fr>.

This monograph is licensed under a Creative Commons Attribution-NonCommercial-ShareAlike 3.0 License. To access a copy of this license, please go to the following address <https://creativecommons.org/licenses/by-nc-nd/3.0>.

