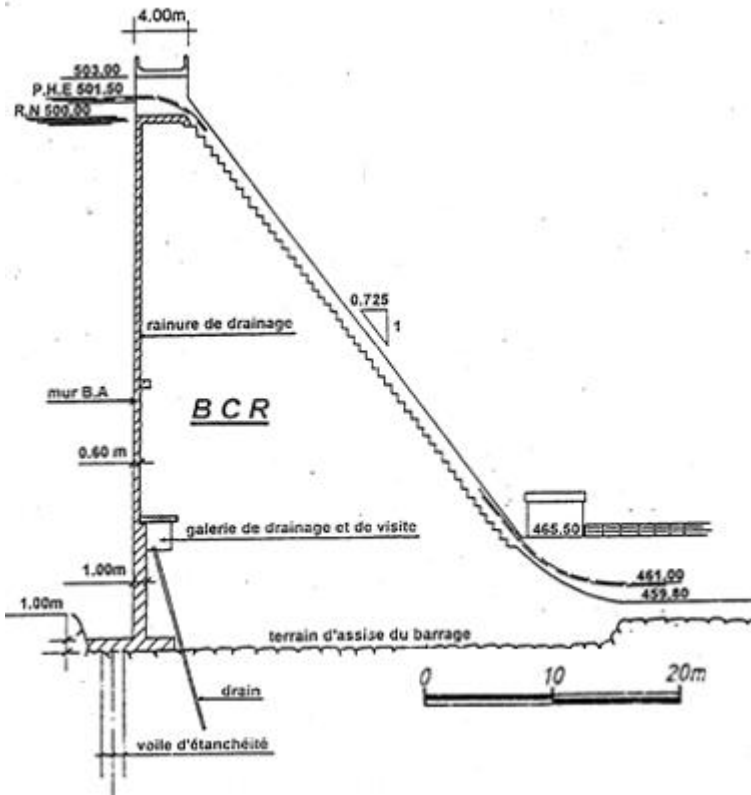


Barrage du Sep



© Photo SOMIVAL S. Routtier

Coupe type au droit de l'évacuateur



© Photo BEC



© Photo SOMIVAL



© Photo SOMIVAL Ingénierie



Données techniques

Hauteur sur fondation	41 m
Longueur en crête	135 m
Volume du barrage (R+B)	(B) 58 000 m ³
Volume de la retenue à RN	4,7 hm ³
Surface de la retenue à RN	0,33 km ²
Surface du bassin versant	26 km ²
Qmax évacuateur à PHE	75 m ³ /s
Type d'évacuateur de crue	L (2 passes) + marches d'escalier + bassin dissipation
PHE = RN + 1,5 m	
Qmax vidange de fond à RN	7,8 m ³ /s
Cote de la RN	500 NGF
Cote de la crête du barrage	503,6 NGF

Comportement du barrage

Déplacements	TW
Piézométrie en fondation	W
Piézométrie en rives	TW
Fuites	TW

Historique

Période de construction	1993-1994
Autres travaux dates	2005
Type de travaux supplémentaires	Pompage additif
Raisons des travaux supplémentaires	Sécurisation du remplissage
Particularités	U

Nom du barrage

Nom de la retenue
Rivière
Ville proche/Département
Maître d'Ouvrage

Sep

Sep
La Sep
St-Hilaire-la-Croix/63
S. M. A. H. M. (O)

But principal (autre)

Type de barrage
Fondation, type et nature

I(S)

PGRCCfc
R tufs rhyolitiques

Maître d'œuvre/Bureau Etudes

SOMIVAL/Ballot-BEC-ITC

Entrepreneur

BEC-Ballot-COLAS

Situation



© Photo SOMIVAL S. Routtier



© Photo SOMIVAL S. Routtier



Dam name

Name of reservoir
 River
 Nearest town/Department
 Owner
 Main purpose (other)
 Dam type
 Foundation, rock type
 Engineer/Consultant
 Contractor

Sep

Sep
 La Sep
 St-Hilaire-la-Croix/63
 S. M. A. H. M. (O)
I(S)
PGRCCfc
R rhyolitic tuffs
 SOMIVAL/Ballot-BEC-ITC
 BEC-Ballot-COLAS

© Photo SOMIVAL



Technical data

Height above foundation	41 m
Length at crest	135 m
Dam volume (F+C)	(C) 58 000 m ³
Reservoir capacity at NWL	4,7 hm ³
Reservoir area at NWL	0,33 km ²
Catchment area	26 km ²
Qmax Spillway at MWL	75 m ³ /s
Spillway type	L (2 bays) + stepped chute+ stilling basin
MWL = NWL + 1,5 m	
Qmax Bottom outlet at NWL	7,8 m ³ /s
Normal Water Level (NWL)	500 m a.s.l.

Dam crest Elevation 503,6 m a.s.l.

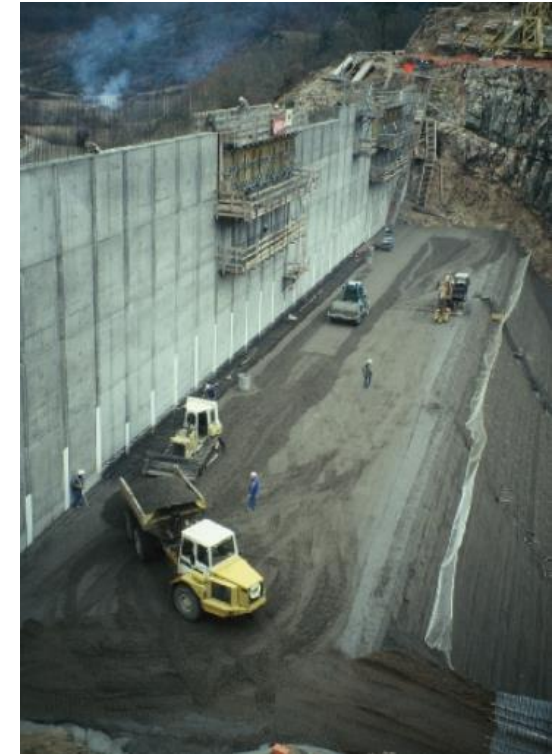
Dam behavior

Displacements	TW
Piezometry in foundation	W
Piezometry on abutments	TW
Leakage capacity	TW

History

Construction Period	1993-1994
Additional works date	2005
Type of additional works	Complementary pumping
Reasons of additional works	Filling securisation
Special features	U

© Photo F. Delorme



Location



Références bibliographiques :

Clerin J. et al. (1994). – Le barrage du Sep en béton compacté au rouleau. *Revue Travaux*, n° 702:12-17

Becue J. P. et al. (1999). Behaviour of some RCC dams built between 1987 and 1994. *3rd RCC International Symposium. Chengdu*, Vol. 2 6-93:933-949

Observations complémentaires / Additional informations :

S. M. A. H. M. = Syndicat Mixte pour l'Aménagement de la Haute Morge

© Comité Français des Barrages et Réservoirs – <https://barrages-cfbr.eu/> - CFBR 2022

Cette monographie est sous licence Creative Commons Attribution - Pas d'Utilisation Commerciale - Partage dans les Mêmes Conditions 3.0 France. Pour accéder à une copie de cette licence, merci de vous rendre à l'adresse suivante <https://creativecommons.org/licenses/by-nc-nd/3.0/fr>.

This monograph is licensed under a Creative Commons Attribution-NonCommercial-ShareAlike 3.0 License. To access a copy of this license, please go to the following address <https://creativecommons.org/licenses/by-nc-nd/3.0>.

