

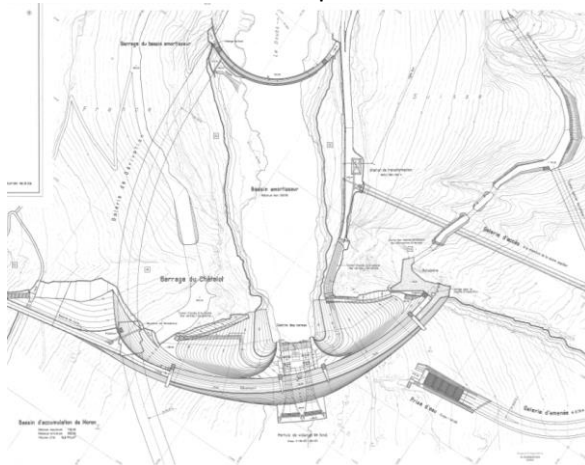
Barrage du Châtelot



© Photo Groupe E



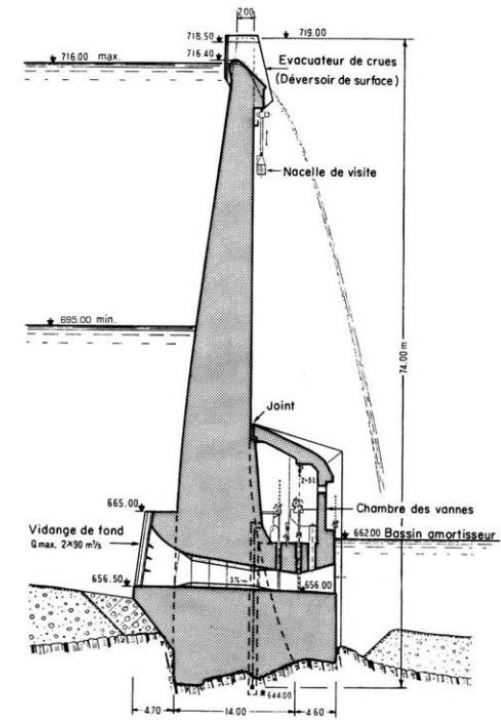
Vue en plan



Profil longitudinal



Coupe dans l'axe du barrage



Situation



Données techniques

Hauteur sur fondation	74 m
Longueur en crête	150 m
Volume du barrage (R+B)	(B) 48 400 m ³
Volume de la retenue à RN	19,5 hm ³
Surface de la retenue à RN	0,68 km ²
Surface du bassin versant	917 km ²
Qmax évacuateur à PHE	250 m ³ /s
Type d'évacuateur de crue	L + bassin amortisseur
PHE = RN + 1,4 m	par barrage voûte aval
Qmax vidange de fond à RN	180 m ³ /s
Cote de la RN	716 NGF

Cote de la crête du barrage 719 NGF

Comportement du barrage

Déplacements horizontal	M
Tassements	X
Débit percolation à RN	M

Historique

Période de construction	1950-1953
Autres travaux dates	-
Type de travaux supplémentaires	-
Raisons des travaux supplémentaires	-
Particularités	U

Nom du barrage

LE CHÂTELOT

Nom de la retenue

Lac de Moron

Rivière

Doubs

Ville proche/Département

Villers le lac/Doubs

Maître d'Ouvrage

Société des Forces Motrices du Châtelot (C)

But principal (autre)

H

Type de barrage

VACC

Fondation, type et nature

R calcaire

Maître d'œuvre/Bureau

Electro-Watt (Zurich) et

Etudes

Suisselectra (Bâle)

Entrepreneur

Hatt-Haller, Theg, Biéri et frères

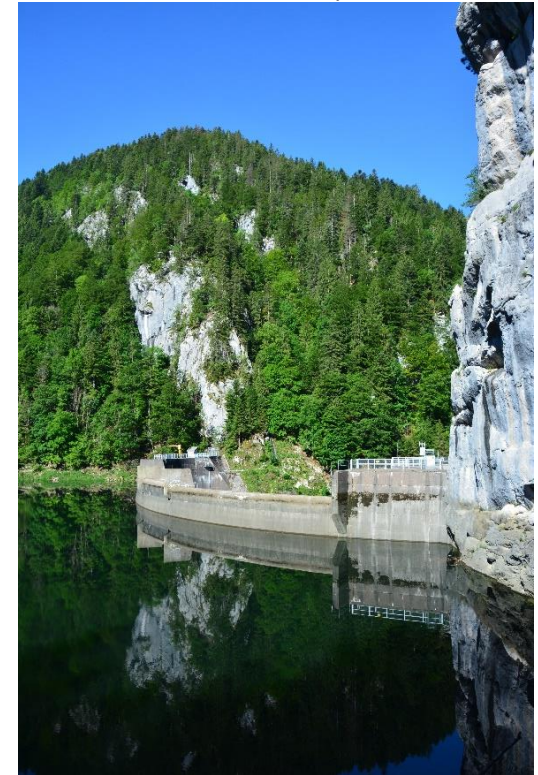
© Photo Drone Daniel R.



© Photo Drone Daniel R.



© Photo Groupe E



© Photo Groupe E



Dam name

LE CHÂTELOT

Name of reservoir

Lac de Moron

River

Doubs

Nearest town/Department

Villers le lac/Doubs

Owner

Société des Forces Motrices
du Châtelot (C)

Main purpose (other)

H

Dam type

VACC

Foundation, rock type

R limestone

Engineer/Consultant

Electro-Watt (Zurich) et
Suisselectra (Basel)

Contractor

Hatt-Haller, Theg, Biéri et
frères

Technical data

Height above foundation	74 m
Length at crest	150 m
Dam volume (F+C)	(C) 48 400 m ³
Reservoir capacity at NWL	19,5 hm ³
Reservoir area at NWL	0,68 km ²
Catchment area	917 km ²
Qmax Spillway at MWL	250 m ³ /s
Spillway type	L + Stilling basin with downstream arch dam
MWL = NWL + 1,4 m	
Qmax Bottom outlet atNWL	180 m ³ /s
Normal Water Level (NWL)	716 m a.s.l.
Dam crest Elevation	719 m a.s.l.

Dam behavior

Horizontal displacement	M
Vertical displacement	X
Leakage capacity at NWL	M

History

Construction Period	1950-1953
Additional works date	-
Type of additional works	-
Reasons of additional works	-
Special features	U

Location



Références bibliographiques :

Berget. W. (1954). – Barrage du CHATELOT ; ouvrage Franco-Suisse. *Revue Travaux*, n° 237:615

Gilg B. et al. (1964). – Mesures de déformation des barrages de Mauvoisin , du Châtelot et d'Isola . Comparaison avec un calcul rapide de contrôle. *ICOLD 8^e Congrès. Edinburgh, Q29R22*

Observations complémentaires / Additional informations :

Ouvrage Franco-Suisse / French-Swiss dam

© Comité Français des Barrages et Réservoirs – <https://barrages-cfbr.eu/> - CFBR 2022

Cette monographie est sous licence Creative Commons Attribution - Pas d'Utilisation Commerciale - Partage dans les Mêmes Conditions 3.0 France. Pour accéder à une copie de cette licence, merci de vous rendre à l'adresse suivante <https://creativecommons.org/licenses/by-nc-nd/3.0/fr>.

This monograph is licensed under a Creative Commons Attribution-NonCommercial-ShareAlike 3.0 License. To access a copy of this license, please go to the following address <https://creativecommons.org/licenses/by-nc-nd/3.0>.

