

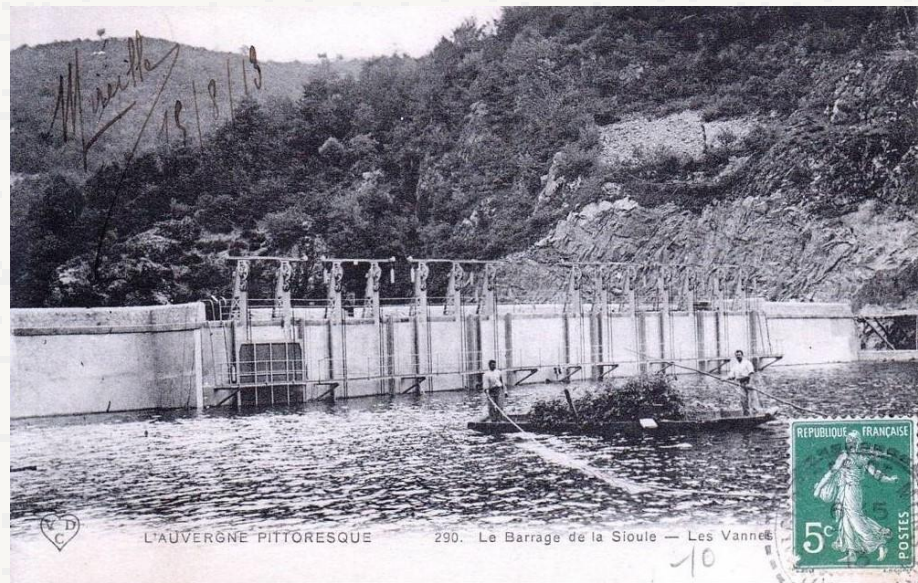
Barrage de Queuille (63)

Ce barrage de type barrage-poids a été mis en service en 1905. Construit sur la Sioule, il sert à la production d'énergie hydroélectrique. Sa hauteur de 28 m et la longueur de sa crête rectiligne est de 116 m. La capacité de la retenue créée par le barrage est de 5,9 millions de m³.

Voir aussi <https://www.barrages-cfbr.eu/Barrage-de-Queuille.html>.



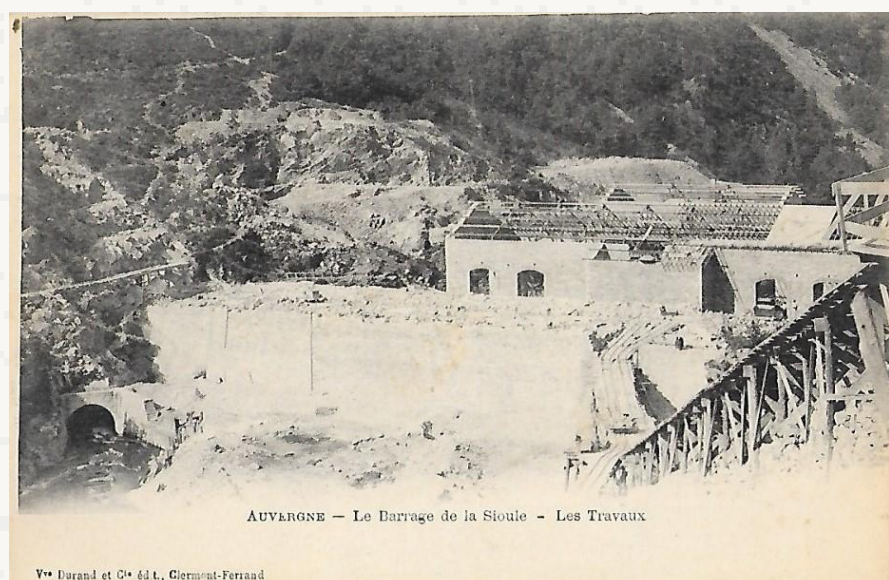
Barrage de Queuille (63)



Barrage de Queuille (63)



Barrage de Queuille (63)



V° Dorand et C^{ie} éd L., Clermont-Ferrand

