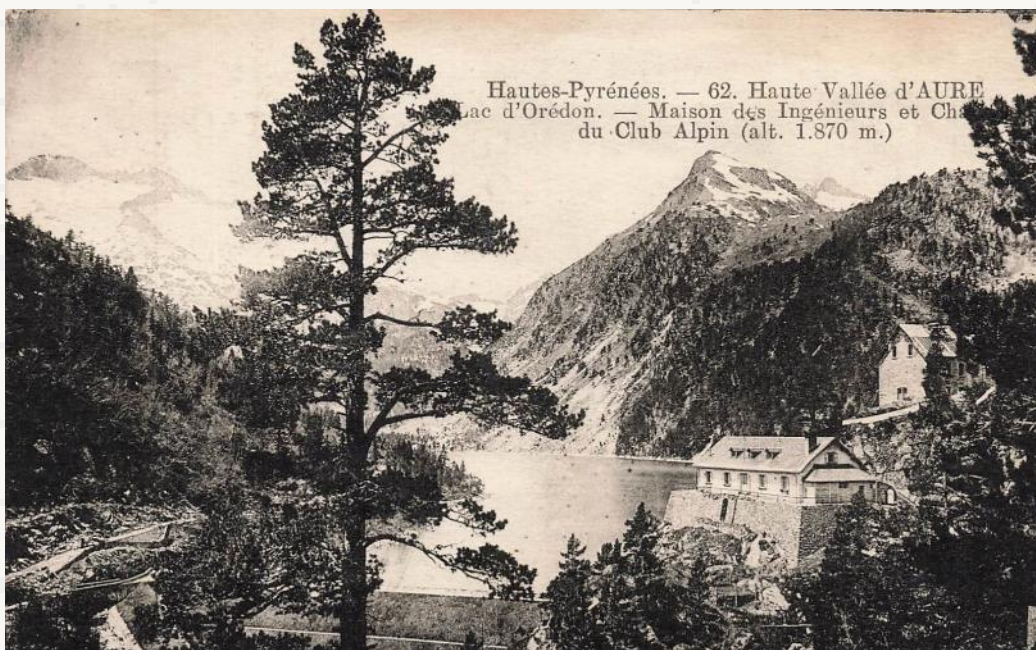


Barrage d'Orédon (65)

Le barrage est un barrage en terre de 29 m de haut et il a été mis en service en 1883 sur la Neste de Couplan. Premier grand barrage pyrénéen, il est toujours utilisé pour fournir de l'énergie hydroélectrique. Avec une longueur en crête de 100 m, il permet de créer une retenue de 7,3 millions de m³.

Voir aussi <https://www.barrages-cfbr.eu/Oredon.html>.



Barrage d'Orédon (65)

