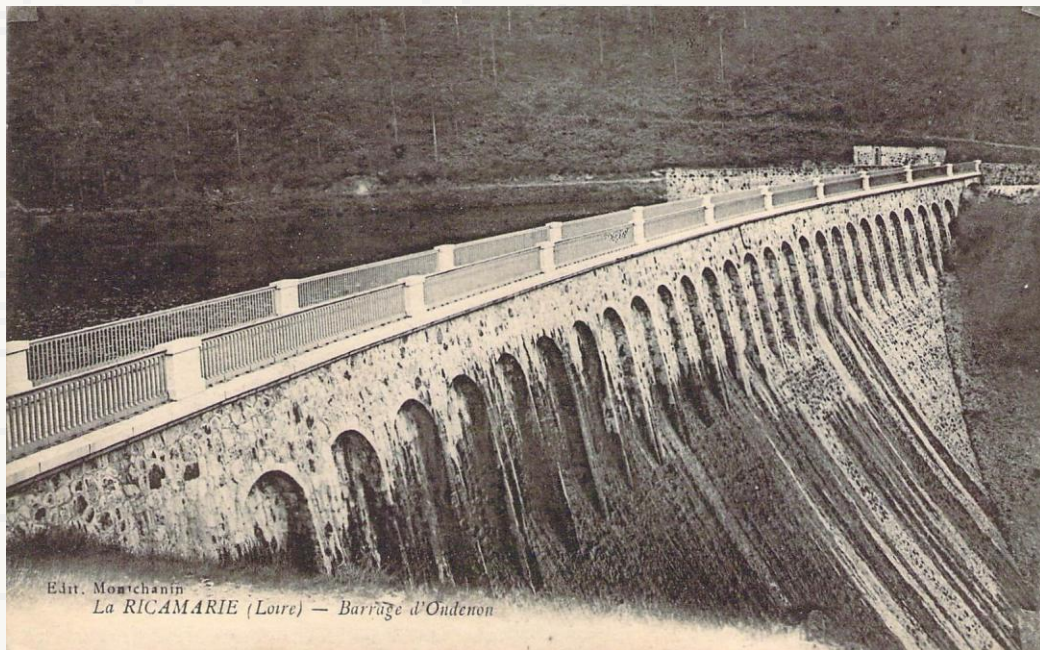


## Barrage de l'Ondenon (42)

*Le barrage est un barrage-poids en maçonnerie et il a été mis en service en 1904 et est toujours utilisé pour l'alimentation en eau potable. Avec une hauteur de 33 m au-dessus des fondations et 128 m de longueur, il permet de créer une retenue de 400 000 m<sup>3</sup>.*

*Voir aussi <https://www.barrages-cfbr.eu/Barrage-d-Ondenon.html>.*





# Barrage de l'Ondenon (42)

