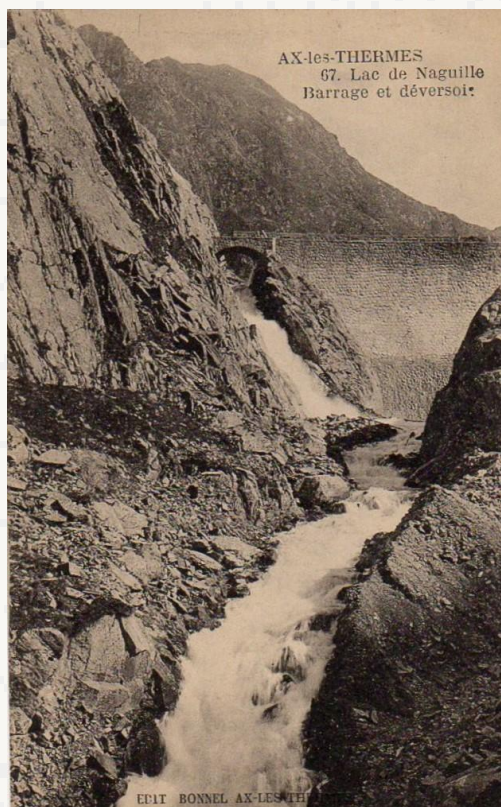


Ancien barrage de Naguilhes (09)

L'étang de Naguilhes était un lac naturel des Pyrénées mais il a été surélevé plusieurs fois par des barrages. Le premier barrage construit en 1905 était un barrage en maçonnerie de 18 m de hauteur, 45 m de longueur en crête. Il permettait de stocker 13 millions de m³ dans une retenue de 47 ha. Le barrage-voûte actuel, construit à l'aval en se servant du premier barrage comme batardeau, a été mis en service en 1961 avec une hauteur de 61 m.

Voir aussi <https://www.barrages-cfbr.eu/Naguilhes.html>.



Ancien barrage de Naguilhes (09)

